

令和4年度 社会福祉法人長野県社会福祉事業団 総合職職員募集要項

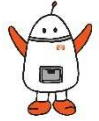
令和4年12月19日

社会福祉法人長野県社会福祉事業団

1 採用する職と採用予定人員等

総合職職員とは職務、勤務地等が限定されない職員

新卒・既卒・中途の方
正規職員を募集します!



職	職務内容	採用予定人員	勤務予定事業所
支援員	施設利用者（知的障がい者等）の支援及び支援計画作成・検証等の業務	若干名	水内荘 長野県西駒郷 長野県信濃学園 長野県松本あさひ学園 他

2 採用予定時期

令和5年4月1日

（3月末までの中途採用希望の方は応相談）

3 受験資格

（1）高等学校以上を卒業した者（ただし定年年齢60歳を上限とする）

（2）普通自動車免許（AT限定可。令和5年3月末までに取得見込を含む）を有する者

4 試験の日程、内容、会場等

試験日	日程・試験の内容（予定）	会場
令和5年 1月29日 (日)	◇受付 9:00 ~ ◇試験 9:30 ~ 作文（2テーマ） 面接 適性検査	長野県障がい者福祉センター 「サンアップル」 長野市下駒沢586 TEL 026-295-3111
合否発表	令和5年 2月17日（金）	文書で結果を通知

※新型コロナウイルス感染対策により、試験時間や会場等、変更する場合があります。
変更する場合は、詳細が決まり次第受験者へ通知いたします。

5 申込方法等

（1）受付期間

令和4年12月19日（月）～令和5年1月23日（月）

（2）提出書類

ア 申込書（様式1）

事業団ホームページからダウンロードすることができます。必ず写真を貼付けて下さい。

イ 卒業（見込）証明書

ウ 長3号の返信用封筒（A4紙の三つ折りが入るもの）

試験案内を郵送するための封筒として、氏名と郵送を希望する住所・郵便番号を記入し、申込時に一緒に提出してください。切手は不要です。

（3）申込方法

ア 持参による申込

長野県社会福祉事業団本部事務局まで持参してください。なお受付時間は平日の午前8時30分から午後5時までです。

イ 郵送による申込

受験申込書は必ず封筒に入れ、簡易書留等の確実な方法により、長野県社会福祉事業団本部事務局まで郵送してください。1月23日（月）必着のものに限り受け付けます。

あて先

〒381-0034 長野市大字高田364番地1 長野県社会福祉事業団本部事務局

（4）申込者へは試験案内を郵送で送付します。1月25日（水）頃に発送する予定です。

6 試験結果の開示について

試験結果の開示を請求することができます。電話、はがき等による請求では開示できませんので、本人が直接お越しく下さい。その際、受験者本人であることを明らかにする書類等（学生証又は身分証明書、運転免許証、パスポート等）を持参してください。

7 給与及び勤務条件

項目	内 容
基本給	初任給 173,100円～ [大学卒] 156,500円～ [短大2年・専門学校2年卒] 143,000円～ [高校卒] ※前職により前歴換算制度あり
手当	通勤手当、住居手当、扶養手当、特定支援業務手当、生活支援手当、夜勤手当、宿日直手当、等
賞 与	年2回（6月・12月） 3.725月分程度
	処遇改善一時金（12月・2月） 実績あり
昇 給	年1回（4月）
勤務時間等	日勤務時間7時間45分 週勤務時間38時間45分（1か月単位の変形労働時間制） 休憩1時間/日 夜勤・宿直あり 《勤務時間の一例》早番 6:30～15:15 日勤 8:30～17:15 遅番 12:30～21:15 夜勤 16:00～9:30
休 日	4週8休制 年間休日数122日（令和4年度）
休 暇 等	有給休暇20日から 夏季休暇5日 育児休業3年まで
試用期間	6か月（同条件）
社会保険	雇用保険、労災保険、健康保険、厚生年金
定年制度等	・60歳定年制（再雇用制度あり） ・退職金制度（法人退職金手当ほか独立行政法人福祉医療機構退職共済制度加入） ・全国社会福祉事業団協議会退職年金制度、長野県職員互助会加入
そ の 他	・社会福祉士、精神保健福祉士、介護福祉士、介護支援専門員、臨床心理士等各種資格取得奨励金制度有 ・専門性の向上のための各種研修制度有

8 個人情報の保護

この採用試験の実施に際して収集する個人情報は、この採用試験のために必要な範囲でのみ利用します。

9 その他

一般職職員（支援員・栄養士・スポーツ指導員）につきましても、職員採用を予定しています。なお、併願での申し込みも可能ですので令和4年度一般職職員募集要項をご覧ください。

【問い合わせ先】

社会福祉法人長野県社会福祉事業団事務局

〒381-0034 長野市大字高田364番地1

電話 026-228-0337 FAX 026-228-0310

ホームページ <https://nagano-swc.com/>

電子メール nagano-shafuku-j@bg.wakwak.com

Zoomを使用したweb説明会・施設見学会を随時受け付けています

お気軽に採用担当者へご連絡ください！



(様式1)

令和4年度長野県社会福祉事業団 総合職職員採用試験申込書

※受付番号		※受付年月日		写真貼付位置	
職 種		支援員			
ふりがな					
氏 名					
生年月日		昭和 平成 年 月 日 (満 歳)			
現住所		〒			
連絡方法		TEL — —		携帯 — —	
帰省先		※学生のみ、現住所以外の住所がある場合はご記入ください 〒			
連絡方法		TEL — —		携帯 — —	
学 歴	学 校	学 校 名	学 部 ・ 学 科 等		在 学 期 間
	高 校				年 月 ~ 年 月
	短 大				年 月 ~ 年 月
	大 学				年 月 ~ 年 月
	その他				年 月 ~ 年 月
職歴 又は アルバイト歴	勤 務 先		従事した業務の内容		期 間
					年 月 ~ 年 月
					年 月 ~ 年 月
					年 月 ~ 年 月
免 許 ・ 資 格	免 許 ・ 資 格 の 名 称				取 得 (見 込) 年 月 日

(様式1)

志 望 理 由	これまでの学生生活や社会人としての経験の中で特に印象に残っている苦労した事柄や工夫した事柄
趣 味 ・ 特 技	今 後 取 り 組 ん で み た い こ と
私は社会福祉法人長野県社会福祉事業団総合職職員採用試験を受験したいので申し込みます。 令和 年 月 日 氏 名 (自 署)	

この用紙に記載された個人情報は、採用試験のために必要な範囲でのみ利用します。

【記入上の留意事項】

- 1 黒インクまたは黒ボールペンを使い、楷書で記入してください。
- 2 ※欄を除いて該当事項の全てに記入してください。該当がない場合は「なし」としてください。
- 3 年齢は申込日現在の年齢としてください。
- 4 連絡方法欄は、申込者本人と確実に連絡がとれる番号を必ず記入してください。
- 5 希望する職種に○印をしてください。
- 6 職歴又はアルバイト歴は新しい順に記入してください。