

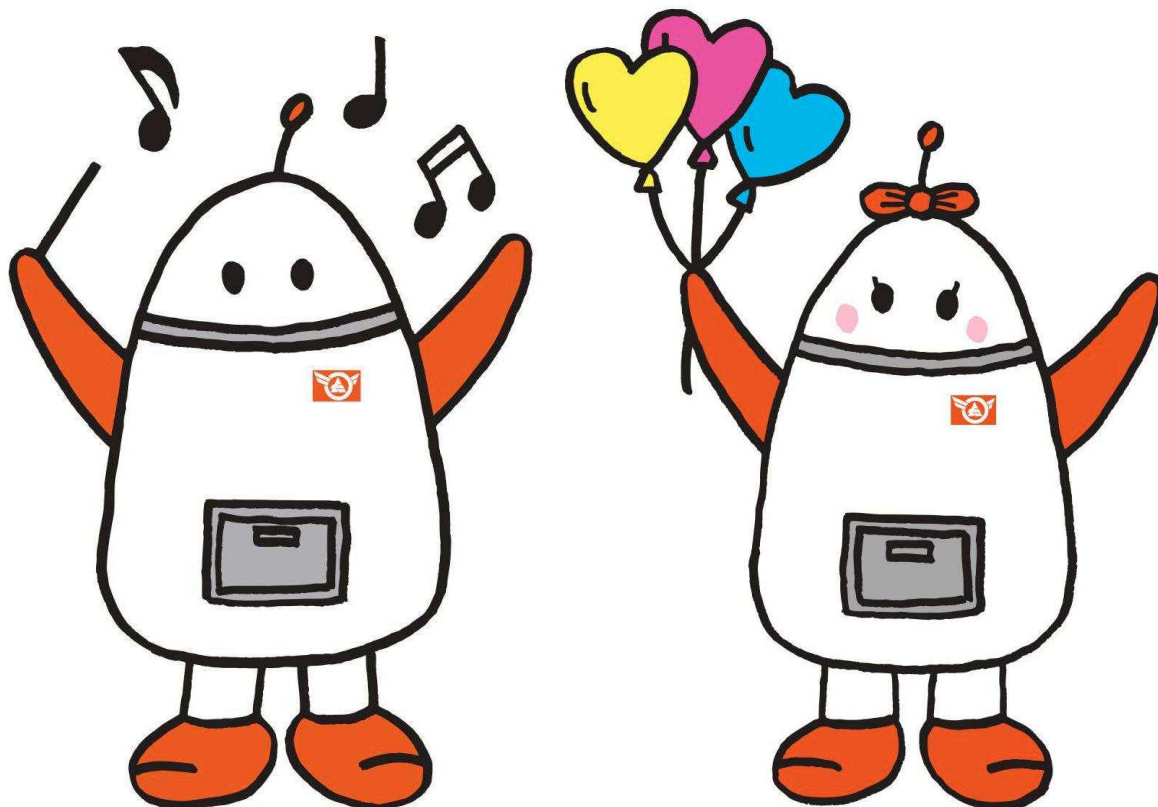
Nagano Prefecture Social Welfare Corporation

長野県社会福祉事業団

誰もが笑顔で輝く社会を創造します

～夢・情熱・連携が織りなす豊かな暮らし～

令和4年度
職員募集パンフレット



「ワトワくん」

「ワトワちゃん」

長野県社会福祉事業団マスコットキャラクター

地域の風土や伝統、食生活、季節の行事などを取り入れながら
障がいのある方の「より豊かな暮らし創り」を一緒に応援しましょう

【問い合わせ先】

社会福祉法人 長野県社会福祉事業団 本部事務局

〒381-0034 長野市大字高田 364 番地 1

電話 026-228-0337 FAX 026-228-0310

ホームページ <https://nagano-swc.com/>

電子メール nagano-shafuku-j@bg.wakwak.com

(問い合わせ時間 平日午前9時から午後5時)

■先輩職員からの一言（令和3年4月採用）



生活支援・心理治療をする仕事です
子どもと一緒に成長を実感できます

ひらばやし つばさ 平林 翼さん（松本あさひ学園 心理支援員）

■入社の動機

これまでの経験や学んだ事を活かせる職場だと思ったからです。

■やりがいを感じるときは

自分と子どもたちの成長を、一緒に実感できるのが魅力だと思います。「こうした方がいいかな」とその子ができる範囲で試し、問題行動が少なくなり成長した姿を見れる反面、自身も新しい事を取り入れる等柔軟性が必要です。

■受験生へのメッセージ

大変な事も多い職場ですが、明るい先輩職員の方々がサポートしてくれます。未経験でも大丈夫ですので、お待ちしております☆

ひらた あけみ 平田 明海さん（西駒郷 支援員）

■入社の動機

人と関わることが好きなことと、障がい者施設で母が働いていたこともあり、障がい者支援員に興味を持ちました。学校で学んできたことも活かしながら、様々な場所で利用者さんをサポートしていきたいと思ったからです。

■やりがいを感じるときは

利用者さんが楽しく過ごせるように考えた事が上手くいき、笑顔がたくさん見れた時はやりがいを感じました。利用者さんが今までできなかったことができるようになった時は嬉しかったです。

■受験生へのメッセージ

コミュニケーションの工夫など難しいこともあります。利用者さんと一緒に考えたり、笑ったりできる素敵な仕事だと思います。

入所利用の方の介助をしています
利用者さんと笑顔になれる仕事です



こいずみ かおる 小泉 郁さん（長野県障がい者福祉センター スポーツ指導員）

■入社の動機

私が知っているスポーツの楽しさ、爽快感、新たなことができるようになった時の達成感、喜びなどを、多くの方に伝えたいと思ったのがきっかけです。また、新たな挑戦として、障がい者のスポーツ指導員を選びました。

■やりがいを感じるときは

日常業務の中で利用者の方に、また一緒に身体を動かしたいと声をかけて頂いた時、そして教室を担当した際、参加者から、毎回楽しみにしていると聞き、とても嬉しく、やりがいを感じました。

■受験生へのメッセージ

この仕事は、チームで協力して作り上げていくことが大切だと感じています。利用者の方と一緒に考え、スポーツの楽しさを伝えられるように頑張りましょう。



チームで協力して仕事をしています
楽しく、一緒に体を動かしましょう！

のぐち こうすけ 野口 幸祐さん（泉平ハイツ 介護員）

■入社の動機

泉平ハイツで介護実習を行った際に、職員、利用者の方々の雰囲気を知り、自分もこの場所で働きたいと思いました。

■やりがいを感じるときは

利用者の方々に支援する中で、その人の笑顔を見ることができると、これからは頑張ろう！と思います

■受験生へのメッセージ

一人ひとりに笑顔で接すること、介護の知識を深めていくことが、長く続けていく為に大切ではないかと考えています。どうぞよろしくお祈りします。

ちょっとした変化を見逃さない目が大切です
目線を合わせて笑顔で関わります



■人材育成

福祉のサービスは「人を相手とし、人が行う専門的対人サービス」であることから、職員の質を高めることが重要です。事業団では、時代の変化に対応できる人材育成を目的に下記研修を実施しています。

(1) 事業団研修

- ①全体研修……すべての職員が事業団の法人理念や経営方針等を理解するための研修、レクリエーション大会
- ②階層別研修……職員の階層別に実施する研修（新任職員研修、OJT研修、5年目研修、中堅職員研修…）
- ③専門研修……専門的技術習得のために実施する研修（心理・支援員研修、看護師研修、栄養士研修…）
- ④派遣研修……国内外先進施設派遣研修（助成金制度あり）
- ⑤実践研究発表研修……職員が一堂に会して実践報告、意見交換を行う研修

(2) 事業所研修

各事業所で実施する研修（所内研修、他団体主催研修、派遣研修）

(3) 自主研修

資格認定に関する講習会及び研修会に、職員が自主的に参加する研修

※新型コロナウイルス感染症対策を講じ、安全・安心に配慮した形で実施しています


■職員の区分・職務・勤務地等

区分	職務・待遇	勤務地
総合職	職務に限定なし（職層7段階 A級～G級まで） （所長、部長、課長、係長、主任、支援員、指導員、主事、看護師、栄養士…） 本俸：～413,700円/月（このほか各種手当あり）	全事業所 異動あり
一般職	職務に限定あり（職層1段階） （支援員、指導員、主事…） 本俸：～245,300円/月（このほか各種手当あり） （看護師、栄養士…） 本俸：～262,200円/月（このほか各種手当あり）	通勤できる 範囲内で 異動あり

※職員の申し出により、一般職から総合職への転換制度もあります（国家資格取得等の条件あり）

※就業場所等は職務内容及び本人希望と施設の状況を考慮し決定します

■労働条件

勤務条件	<p>日勤勤務時間 7時間 45分</p> <p>週勤務時間 38時間 45分（一か月単位の変形労働時間制）</p> <p>夜勤・宿直等（該当事業所のみ）</p> <p>早番 6時30分～15時15分 日勤 8時30分～17時15分</p> <p>遅番 12時30分～21時15分 夜勤 16時00分～翌9時30分</p>	 <p>※勤務時間は一例です</p>
待遇	<p>手当：通勤手当、住居手当、扶養手当、夜勤・宿直手当等</p> <p>賞与：年3回（6月・12月・2月）</p> <p>昇給：年1回（4月）</p> <p>休暇：年次休暇（20日～）、夏季休暇、特別休暇（産前産後、育児、介護）等</p> <p>福利厚生：各種保険制度、<u>退職金制度</u>、<u>長野県職員互助会</u>、<u>全事協年金制度</u>等加入</p> <p>定年：60歳定年制（再雇用制度あり）</p>	



～おしらせ～

現在、長野県社会福祉事業団では、働き方改革を推進するため、本人のキャリア設計やライフプランに沿った働き方や、モチベーションの向上に資する人事・給与制度構築に向けて、委員会を設置し検討を重ねています。上記内容については今後変更される場合があります。ご了承ください。

長野県社会福祉事業団 全事業所事業内容及び連絡先等一覧

(事業所の「 」内は通称)

令和4年2月1日現在

No.	事業所名及び事業内容	住所	TEL・FAX
1	水内荘(みのちそう) 施設入所支援事業(定員40人)、生活介護事業(60人) 短期入所事業(併設型6人) 相談支援事業(一般・特定)	〒389-1105 長野市豊野町豊野2230-1	T:026-257-2194 F:026-257-4744
2	みのちグループホームセンター 共同生活援助事業(10ホーム 定員56人)	//	T:026-251-5050 F:026-251-5056
3	歩楽里(ふらり) 相談支援事業(受託・一般・特定・障害児) 放課後等デイサービス事業 居宅介護事業(行動支援・身体介護・家事援助・通院介助) 地域生活支援事業	〒389-1105 長野市豊野町豊野1635-1	T:026-257-5955 F:026-217-1182
4	八雲日和(やぐもびより) 生活介護事業(定員20人)、就労継続支援B型事業(定員20人)	〒389-1105 長野市豊野町豊野1635-1 うどん・おやき工房さくら T:026-217-4123 F:026-257-4100	T:026-257-5229 F:026-257-5279
5	小春日和(こはるびより) 就労移行支援事業(定員6人)、就労継続支援B型事業(定員14人)、就労定着支援事業	〒389-1105 長野市豊野町豊野376-4	T:026-217-7440 F:026-217-7441
6	長野市地域活動支援センターこぶし 地域活動支援センター事業(定員15人)	〒389-1105 長野市豊野町豊野624-2 かがやきひろば豊野内	T:026-257-5001 F:026-217-0370
7	信濃学園 福祉型障害児入所事業(定員30人) 短期入所事業(空床型)、日中一時支援事業 施設入所支援事業・生活介護事業 ※18歳以上対象 ※障害児施設入所事業の定員内実施	〒390-1401 松本市波田4417-8	T:0263-92-2078 F:0263-92-5729
8	松本あさひ学園 児童心理治療施設(入所30人、通所5人)	〒390-0802 松本市旭2-11-25	T:0263-88-3737 F:0263-34-5066
9	松本ひよこ 生活介護事業(定員21人) 就労継続支援B型事業(定員18人) 相談支援事業(一般・特定・障害児) 共同生活援助事業(4ホーム 定員23人) 重度障害者等包括支援事業(定員5人 ※生活介護事業、共同生活援助事業、居宅介護事業含む)	〒390-0851 松本市島内863-1 波田しなのハイツ T:0263-88-6970 F:0263-92-6970	T:0263-47-6916 F:0263-47-6919
10	大北圏域障がい者就業・生活支援センター ※「しえるば」 障害者就業・生活支援センター事業	〒398-0002 大町市大町1129 大町市総合福祉センター内	T:0261-26-3862 F:0261-26-3856
11	松本児童家庭支援センター あいく 児童家庭支援センター事業	〒390-0802 松本市旭2-11-30 長野県松本旭町庁舎内	T:0263-88-3030 F:0263-34-5066
12	ほっと上伊那 伊北エリア事務所 共同生活援助事業(23ホーム 定員125人)、居宅介護事業、地域生活支援事業 ほっと上伊那 伊南エリア事務所	〒396-0015 伊那市中央4605-22 駒ヶ根市下平2901-7 西駒郷内	T:0265-73-0650 F:0265-73-0651 T:0265-98-8707
13	伊那ゆいま〜る 生活介護事業(定員20人)、就労継続支援B型事業(定員20人)、相談支援事業(特定)	〒396-0015 伊那市中央4605-22	T:0265-73-0605 F:0265-73-0332
14	ほっとジョイブ 生活介護事業(定員20人)、就労継続支援B型事業(定員20人)、相談支援事業(特定) 短期入所事業所(単独型)定員4人	〒399-4511 上伊那郡南箕輪村76-1	T:0265-96-0795 F:0265-96-0799
15	長野町障がい者就労支援センター ※「工務ぬくもり」 就労継続支援B型事業(定員20人)、相談支援事業(特定)	〒399-0428 上伊那郡長野町大字伊那番2680-1	T:0266-44-1011 F:0266-41-5571
16	長野町地域活動支援センター ※「つむぎ」 地域活動支援センター事業(定員20人)	〒399-0428 上伊那郡長野町大字伊那番2679-2	T&F:0266-41-5571
17	西駒郷(にしこまごう) (駒ヶ根支援事業部、宮田支援事業部) 施設入所支援事業(定員123人)、短期入所事業(空床型/併設型2人) 生活介護事業(定員145人)、就労継続支援A型事業(定員20人) 就労継続支援B型事業(定員34人)、就労移行支援事業(定員6人)、自立生活援助事業 相談支援事業(一般・特定)	〒399-4101 駒ヶ根市下平2901-7 西駒郷内 (宮田支援事業部) 〒399-4301 上伊那郡宮田村5450-186	T:0265-82-5271(代表) F:0265-81-1254(代表)
18	上伊那圏域障がい者総合支援センター ※「きらりあ」 相談支援事業(受託・一般・特定・障害児)、障がい児等療育支援事業 発達障がいサポートマネージャー整備事業 ほか 障害者就業・生活支援センター事業	〒399-4511 上伊那郡南箕輪村6451-1	T:0265-74-5627 F:0265-74-8661
19	長野県障がい者福祉センター ※「サンアップル」 障がい者のスポーツ・文化活動支援事業 障がい者スポーツ支援センター長野 ※「サンスポートながの」 サンアップルの北信サテライト事業所	〒381-0008 長野市下駒沢586	T:026-295-3111 F:026-295-3511 サンスポートながの T(スポーツ課):026-295-3442
20	障がい者スポーツ支援センター駒ヶ根 ※「サンスポート駒ヶ根」 サンアップルの南信サテライト事業所	〒399-4117 駒ヶ根市赤地1694(長野県看護大学プール棟内)	T&F:0265-82-2901
21	障がい者スポーツ支援センター松本 ※「サンスポートまつもと」 サンアップルの中信サテライト事業所	〒390-1792 松本市梓川梓2288-3 松本市役所梓川支所2階	T:0263-88-6826 F:0263-88-6836
22	障がい者スポーツ支援センター佐久 ※「サンスポート佐久」 サンアップルの東信サテライト事業所	〒384-0414 佐久市下越16-5(総合福祉センターあいとびあ田内)	T&F:0267-82-6781
23	特別養護老人ホーム泉平ハイツ 介護老人福祉施設(定員74人)	〒389-1105 長野市豊野町豊野2298-2	T:026-257-5180 F:026-257-5184
24	泉平ハイツ短期生活介護センター (介護予防)短期入所生活介護(定員16人)		
25	豊野デイサービスセンター 通所介護 介護予防通所介護相当サービス(定員25人)		
26	泉平ハイツ指定居宅介護支援事業所 居宅介護支援事業		
27	認知症高齢者グループホーム泉平ファミリー (介護予防)認知症対応型共同生活介護(定員9人×2ユニット)		T:026-257-5183 F:026-219-2232
28	本部事務局 事業団が経営する各事業所の管理運営における調整 介護福祉士修学資金等貸付事業、障がい者の芸術作品展開催事業 ほか	〒381-0034 長野市大字高田364-1 障がい者の芸術作品展開催事業 T:026-217-0022 F:026-228-0310	T:026-228-0337 F:026-228-0310