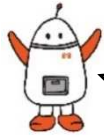


# 令和4年度 社会福祉法人長野県社会福祉事業団 泉平ハイツ介護員募集要項



新卒・既卒・中途の方  
正規職員を募集します！

令和4年12月19日  
社会福祉法人長野県社会福祉事業団

## 1 採用する職と採用予定人員等

職	職務内容	採用予定人員	勤務予定事業所
介護員	施設入居者（要介護者）の日常生活介助	若干名	特別養護老人ホーム 認知症高齢者グループホーム

## 2 採用予定時期 令和5年4月1日

## 3 受験資格 介護福祉士資格及び普通自動車免許を有する者 ※いずれも令和5年3月末までに取得見込者を含む。

## 4 試験の日程、内容、会場等

試験日	試験の内容（予定）	会場
令和5年 1月29日 (日)	◇受付 9:30 ~ ◇説明 9:50 ~ ◇試験 10:00 ~ 作文 面接 適性検査	特別養護老人ホーム 泉平ハイツ 長野市豊野町豊野2298-2 TEL 026-257-5180
合否通知	令和5年2月17日（金）	電話又は文書で結果を通知

※新型コロナウイルス感染対策により、試験時間や会場等、変更する場合があります。  
変更する場合は、詳細が決まり次第受験者へ通知いたします。

## 5 申込方法等

- (1) 受付期間  
令和4年12月19日（月） ~ 令和5年1月23日（月）
- (2) 提出書類  
ア 履歴書（必ず写真を貼ってください。）  
イ 卒業（見込）証明書
- (3) 申込方法  
ア 持参による申込  
特別養護老人ホーム泉平ハイツ総務課まで持参してください。なお、受付時間は、平日の午前9時から午後6時までです。  
イ 郵送による申込  
受験申込書は必ず封筒に入れ、簡易書留等の確実な方法により、特別養護老人ホーム泉平ハイツ総務課まで郵送してください。1月23日（月）必着のものに限り受け付けます。  
あて先：〒389-1105 長野市豊野町豊野2298-2  
長野県社会福祉事業団 特別養護老人ホーム泉平ハイツ総務課
- (4) 日程等の詳細については後日連絡します。

## 6 給与及び勤務条件

項目	内容
基本給	初任給 167,000円～ [大学卒] 150,000円～ [短大2年・専門学校2年卒] 140,500円～ [高校卒] ※前職により前歴換算制度あり
手当	通勤手当、住居手当、扶養手当、夜勤手当、処遇改善手当 等
賞与	年2回（7月・12月） 4.0月分程度
昇給	年1回
勤務時間等	特別養護老人ホーム泉平ハイツ・認知症高齢者グループホーム
	日勤務時間7時間30分 週勤務時間37時間30分（1か月単位の変形労働時間制） 休憩1時間/日 夜勤あり 《勤務時間の一例》 早番 7:00～15:30 日勤 9:30～18:00 遅番 10:30～19:00 夜勤 17:45～ 9:45
休日	4週8休制 年間休日数103日（令和3年度）
休暇等	有給休暇 10日から 夏季休暇3日 育児休業 2年まで
試用期間	6か月（同条件）
社会保険	雇用保険、労災保険、健康保険、厚生年金
定年制度等	60歳定年制（再雇用制度あり） 退職金制度（法人退職金手当ほか独立行政法人福祉医療機構退職共済制度加入） 全国社会福祉事業団協議会退職年金制度、長野県職員互助会加入

## 7 個人情報の保護

この採用試験の実施に際して収集する個人情報は、この採用試験のために必要な範囲でのみ利用します。

### 【問い合わせ先】

社会福祉法人長野県社会福祉事業団 特別養護老人ホーム 泉平ハイツ総務課

〒389-1105 長野市豊野町豊野2298-2

電話 026-257-5180 FAX 026-257-5184

ホームページ <https://nagano-swc.com/>

電子メール [izumidaira-haitu@nagano-swc.com](mailto:izumidaira-haitu@nagano-swc.com)

Zoomを使用したweb説明会・施設見学会を随時受け付けています  
お気軽に本部事務局採用担当者(026-228-0337)へご連絡ください!

