

令和3年度

社会福祉法人 長野県社会福祉事業団

総合職職員募集要項

令和4年4月
採用者の募集です！

令和3年12月1日
社会福祉法人長野県社会福祉事業団



誰もが笑顔で輝く社会を創造します

地域の風土や伝統、食生活、季節の行事などを取り入れながら、
障がいのある方の「より豊かな暮らし創り」を一緒に応援しましょう。

◎受付期間 令和 3年12月 6日(月) ~ 令和 4年 1月24日(月)
◎試験日 令和 4年 2月 5日(土)

1 採用する職と採用予定人員等

総合職職員とは職務、勤務地等が限定されない職員

| 職 | 職務内容 | 採用人員 | 勤務予定事業所 |
|-----|--------------------------------------|------|--|
| 支援員 | 施設利用者(知的障がい者等)の支援 及び支援計画作成・検証等の業務 | 若干名 | 水内荘 長野県西駒郷 長野県信濃学園 長野県松本あさひ学園 他 |

2 採用予定時期

令和4年4月1日

3 受験資格

昭和56年4月2日以降に生まれた者で大学院、大学、短大、専門学校(2年制以上)を卒業した者、もしくは令和4年3月卒業見込みの者で普通自動車免許(令和4年3月末までに取得見込者を含む)を有する者。

4 試験の日程、内容、会場等

| 試験内容 | 日程・試験の内容（予定） | 備 考 |
|--------|--|---|
| Web 面接 | 試験日 令和4年2月5日（土） ・面接は30分程度を予定。 ・申し込みを受理後、時間等の詳細を別途通知します。 | ・各自、ミーティングアプリ Zoom 接続ができる環境を設定ください（Zoom の設定方法及び使用方法については各自でご確認ください） ・Web 環境の整わない方はご相談ください。試験前日までに、希望に応じ事前接続テストを実施できます。 |
| 作文試験 | 事前課題として実施 提出締切：令和4年2月3日（木） 提出先：本部事務局 ※ <u>当日17時までの到着に限り受付</u> | ・申し込みを締切後、1月28日（金）までに受験者へ作文用紙を郵送します。 ・提出は簡易書留等、確実な方法により郵送、または本部事務局へ持参ください。 |
| 合否発表 | 令和4年2月18日（金） | 受験者全員に文書で結果を通知 |

※試験は新型コロナウイルス感染対策を十分に講じて実施します。開始時間等については、変更の場合がありますので受付後再度通知します。

5 試験結果の開示について

試験結果の開示を請求することができます。電話、はがき等による請求では開示できませんので、本人が直接お越しくください。その際、受験者本人であることを明らかにする書類等（学生証又は身分証明書、運転免許証、パスポート等）を持参してください。

6 給与及び勤務条件

| 項 目 | 内 容 |
|-------|---|
| 基 本 給 | 初任給 173,100 円 [大学卒] 156,500 円 [短大2年・専門学校2年卒] ※前職により前歴換算制度あり |
| 手 当 | 通勤手当、住居手当、扶養手当、生活支援手当、夜勤手当、宿日直手当 等 |
| 賞 与 | 年2回（6月・12月） 3.725月分程度 処遇改善一時金（12月・2月） 10万円程度 |
| 昇 給 | 年1回（4月） |

| | |
|-------|--|
| 勤務時間等 | 日勤務時間 7 時間 4 5 分 週勤務時間 3 8 時間 4 5 分（1 か月単位の変形労働時間制） 休憩 1 時間／日 夜勤・宿直あり 《勤務時間の一例》早番 6：30～15：15 日勤 8：30～17：15 遅番 12：30～21：15 夜勤 16：00～9：30 |
| 休日 | 4 週 8 休制 年間休日数 1 2 2 日（令和 3 年度） |
| 休暇等 | 有給休暇 2 0 日から 夏季休暇 5 日 育児休業 3 年まで |
| 試用期間 | 6 か月（同条件） |
| 社会保険 | 雇用保険、労災保険、健康保険、厚生年金 |
| 定年制度等 | ・ 6 0 歳定年制（再雇用制度あり） ・ 退職金制度（法人退職金手ほか独立行政法人福祉医療機構退職共済制度加入） ・ 全国社会福祉事業団協議会退職年金制度、県互助会加入 |
| その他 | ・ 社会福祉士、精神保健福祉士、介護福祉士、介護支援専門員、臨床心理士等各種資格取得奨励金制度有 ・ 専門性の向上のための各種研修制度有 |

7 申込方法等

（1）受付期間

令和 3 年 1 2 月 6 日（月） ～ 令和 4 年 1 月 2 4 日（月）

（2）提出書類

ア 申込書（様式 1）

必ず申込者の写真を貼ってください。

申込書（様式 1）は事業団ホームページからダウンロードすることができます。

イ 卒業（見込）証明書

（3）申込は、以下のいずれかの方法により行ってください。

ア 持参による申込

長野県社会福祉事業団本部事務局まで持参してください。なお受付時間は平日の午前 8 時 3 0 分から午後 5 時までです。

イ 郵送による申込

受験申込書は必ず封筒に入れ、簡易書留等の確実な方法により、長野県社会福祉事業団本部事務局まで郵送してください。1 月 2 4 日（月）必着のものに限り受け付けます。

あて先

〒3 8 1 - 0 0 3 4 長野市大字高田 3 6 4 番地 1 長野県社会福祉事業団本部事務局

（4）申込者へは受験票を郵送で送付します。1 月 2 8 日（金）を過ぎても到着しない場合は、受験申込の受付がされていない可能性もありますので、事務局へ問い合わせてください。

8 個人情報の保護

この採用試験の実施に際して収集する個人情報は、この採用試験のために必要な範囲でのみ利用します。

【問い合わせ先】

社会福祉法人長野県社会福祉事業団事務局

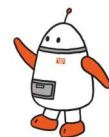
〒381-0034 長野市大字高田364番地1

電話 026-228-0337 FAX 026-228-0310

ホームページ <https://nagano-swc.com/>

電子メール nagano-shafuku-j@bg.wakwak.com

Zoomを使用したweb説明会・施設見学会を随時受け付けています
お気軽に採用担当者へご連絡ください！



(様式1)

令和3年度長野県社会福祉事業団総合職職員採用試験申込書

| | | | | | |
|--------------------------|---------------|--------|-----------|---|-----------------|
| ※受付番号 | | ※受付年月日 | | 写真貼付位置 1 申込前3か月以内に撮影したもの 2 帽子をとって正面から撮影したもの 3 縦5cm、横4.5cm程度のもの | |
| 職 種 | 支援員 | | | | |
| ふりがな | | | | | |
| 氏 名 | | | | | |
| 生年月日 | 昭和 平成 | 年 | 月 | | |
| 現住所 | 〒 | | | | |
| 連絡先(申込者本人と確実に連絡がとれる電話番号) | | | | | |
| 学 歴 | 学 校 | 学 校 名 | 学 部・学 科 等 | | 在 学 期 間 |
| | 高 校 | | | | 年 月～ 年 月 |
| | 短 大 | | | | 年 月～ 年 月 |
| | 大 学 | | | | 年 月～ 年 月 |
| | その他 | | | | 年 月～ 年 月 |
| 職歴 又は アルバイト歴 | 勤 務 先 | | 従事した業務の内容 | | 期 間 |
| | | | | | 年 月～ 年 月 |
| | | | | | 年 月～ 年 月 |
| | | | | | 年 月～ 年 月 |
| 免 許 ・ 資 格 | 免 許・資 格 の 名 称 | | | | 取 得 (見 込) 年 月 日 |
| | | | | | |
| | | | | | |
| | | | | | |

| | |
|--|---|
| 志 望 理 由 | これまでの学生生活や社会人としての経験の中で特に印象に残っている苦労した事柄や工夫した事柄 |
| | |
| 趣 味 ・ 特 技 | 今 後 取 り 組 ん で み た い こ と |
| | |
| <p>私は社会福祉法人長野県社会福祉事業団総合職職員採用試験を受験したいので申し込みます。</p> <p>令和 年 月 日</p> <p style="text-align: center;">氏 名（ 自 署 ）</p> | |

この用紙に記載された個人情報は、採用試験のために必要な範囲でのみ利用します。

【記入上の留意事項】

- 1 黒インクまたは黒ボールペンを使い、楷書で記入してください。
- 2 ※欄を除いて該当事項の全てに記入してください。該当がない場合は「なし」としてください。
- 3 年齢は申込日現在の年齢としてください。
- 4 連絡先欄は必ず記入してください。
- 5 希望する職種に○印をしてください。
- 6 職歴又はアルバイト歴は新しい順に記入してください。