

令和3年度
社会福祉法人 長野県社会福祉事業団

総合職職員募集要項

令和4年4月
採用者の募集です！

令和3年7月30日
社会福祉法人長野県社会福祉事業団



誰もが笑顔で輝く社会を創造します

地域の風土や伝統、食生活、季節の行事などを取り入れながら、
障がいのある方の「より豊かな暮らし創り」を一緒に応援しましょう。

◎受付期間 令和3年8月 2日（月）～ 令和3年8月31日（火）
◎試験日 令和3年9月12日（日）

1 採用する職と採用予定人員等

総合職職員とは職務、勤務地等が限定されない職員

職	職務内容	採用人員	勤務予定事業所
支援員	施設利用者（知的障がい者等）の支援 及び支援計画作成・検証等の業務	若干名	水内荘 長野県西駒郷 長野県信濃学園
心理職員	利用者の心理面からの治療及び支援 業務		長野県松本あさひ学園 他

2 採用予定時期

令和4年4月1日

3 受験資格

(1) 昭和56年4月2日以降に生まれた者で大学院、大学、短大、専門学校（2年制以上）を卒業した者、もしくは令和4年3月卒業見込みの者で普通自動車免許（令和4年3月末までに取得見込者を含む）を有する者。

(2) 心理職員

昭和56年4月2日以降に生まれた者で大学において、心理学を専攻して卒業した者、もしくは令和4年3月卒業見込みの者で普通自動車免許（令和4年3月末までに取得見込者を含む）を有する者。

4 試験の日程、内容、会場等

試験日	日程・試験の内容（予定）	会 場
令和3年 9月12日 (日)	◇受 付 9:30～ ◇説 明 9:50～ ◇試 験 10:00～ 作文（2テーマ） 面接 適性検査	長野県障がい者福祉センター 「サンアップル」 長野市下駒沢586 Tel 026-295-3111 ホームページ http://www.avis.ne.jp/~sunapple/
合否発表	令和3年10月8日（金）	文書で結果を通知

※新型コロナウイルス感染対策により、試験時間や会場等、変更する場合があります。
変更する場合は、詳細が決まり次第受験者へ通知いたします。

5 試験結果の開示について

試験結果の開示を請求することができます。電話、はがき等による請求では開示できませんので、本人が直接お越しくください。その際、受験者本人であることを明らかにする書類等（学生証又は身分証明書、運転免許証、パスポート等）を持参してください。

6 給与及び勤務条件

項 目	内 容
基 本 給	初任給 173,100円 [大学卒] 156,500円 [短大2年・専門学校2年卒] ※前職により前歴換算制度あり
手 当	通勤手当、住居手当、扶養手当、生活支援手当、夜勤手当、宿日直手当 等
賞 与	年2回（6月・12月） 3.725月分程度 処遇改善一時金（12月・2月） 10万円程度
昇 給	年1回（4月）
勤務時間等	日勤務時間7時間45分 週勤務時間38時間45分（1か月単位の変形労働時間制） 休憩1時間/日 夜勤・宿直あり 《勤務時間の一例》早番 6:30～15:15 日勤 8:30～17:15 遅番 12:30～21:15 夜勤 16:00～9:30
休 日	4週8休制 年間休日数122日（令和3年度）
休 暇 等	有給休暇20日から 夏季休暇5日 育児休業3年まで
試用期間	6か月（同条件）
社会保険	雇用保険、労災保険、健康保険、厚生年金

定年制度等	<ul style="list-style-type: none"> ・ 60歳定年制（再雇用制度あり） ・ 退職金制度（法人退職金手当ほか独立行政法人福祉医療機構退職共済制度加入） ・ 全国社会福祉事業団協議会退職年金制度、県互助会加入
その他	<ul style="list-style-type: none"> ・ 社会福祉士、精神保健福祉士、介護福祉士、介護支援専門員、臨床心理士等各種資格取得奨励金制度有 ・ 専門性の向上のための各種研修制度有

7 申込方法等

(1) 受付期間

令和3年8月2日（月） ～ 令和3年8月31日（火）

(2) 提出書類

ア 申込書（様式1）

必ず申込者の写真を貼ってください。

申込書（様式1）は事業団ホームページからダウンロードすることができます。

イ 卒業（見込）証明書

(3) 申込は、以下のいずれかの方法により行ってください。

ア 持参による申込

長野県社会福祉事業団本部事務局まで持参してください。なお受付時間は平日の午前8時30分から午後5時までです。

イ 郵送による申込

受験申込書は必ず封筒に入れ、簡易書留等の確実な方法により、長野県社会福祉事業団本部事務局まで郵送してください。8月31日（火）必着のものに限り受け付けます。

あて先

〒381-0034 長野市大字高田364番地1 長野県社会福祉事業団本部事務局

(4) 申込者へは受験票を郵送で送付します。9月3日（金）頃までには発送する予定ですが、9月7日（火）までに受験票が到着しない場合は、受験申込の受付がされていない可能性もありますので、事務局へ問い合わせてください。

(5) 受験票を郵送するための封筒として、長3号の封筒（A4紙の三つ折りが入る封筒）へ氏名と郵送を希望する住所・郵便番号を記入し申込時に一緒に提出してください。切手は不要です。

8 個人情報の保護

この採用試験の実施に際して収集する個人情報は、この採用試験のために必要な範囲でのみ利用します。

9 その他

一般職職員（支援員・看護師・スポーツ指導員）につきましても、職員採用を予定しています。なお、併願での申し込みも可能ですので令和3年度一般職職員募集要項をご覧ください。

【問い合わせ先】

社会福祉法人長野県社会福祉事業団事務局

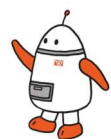
〒381-0034 長野市大字高田364番地1

電話 026-228-0337 FAX 026-228-0310

ホームページ <https://nagano-swc.com/>

電子メール nagano-shafuku-j@bg.wakwak.com

Zoomを使用したweb説明会・施設見学会を随時受け付けています
お気軽に採用担当者へご連絡ください！



(様式1)

令和3年度長野県社会福祉事業団総合職職員採用試験申込書

※受付番号		※受付年月日		写真貼付位置	
職 種	支援員 ・ 心理職員			1 申込前3か月以内に撮影したもの	
ふりがな				2 帽子をとって正面から撮影したもの	
氏 名				3 縦5cm、横4.5cm程度のもの	
生年月日	昭和 平成	年	月	日 (満 歳)	
現住所	〒				
連絡先(申込者本人と確実に連絡がとれる電話番号)					
学 歴	学 校	学 校 名	学 部 ・ 学 科 等		在 学 期 間
	高 校				年 月 ~ 年 月
	短 大				年 月 ~ 年 月
	大 学				年 月 ~ 年 月
	その他				年 月 ~ 年 月
職歴 又は アルバイト歴	勤 務 先		従事した業務の内容		期 間
					年 月 ~ 年 月
					年 月 ~ 年 月
					年 月 ~ 年 月
免 許 ・ 資 格	免 許 ・ 資 格 の 名 称			取 得 (見 込) 年 月 日	

志 望 理 由	これまでの学生生活や社会人としての経験の中で特に印象に残っている苦労した事柄や工夫した事柄
趣 味 ・ 特 技	今 後 取 り 組 ん で み た い こ と
<p>私は社会福祉法人長野県社会福祉事業団総合職職員採用試験を受験したいので申し込みます。</p> <p>令和 年 月 日</p> <p style="text-align: center;">氏 名（自 署）</p>	

この用紙に記載された個人情報は、採用試験のために必要な範囲でのみ利用します。

【記入上の留意事項】

- 1 黒インクまたは黒ボールペンを使い、楷書で記入してください。
- 2 ※欄を除いて該当事項の全てに記入してください。該当がない場合は「なし」としてください。
- 3 年齢は申込日現在の年齢としてください。
- 4 連絡先欄は必ず記入してください。
- 5 希望する職種に○印をしてください。
- 6 職歴又はアルバイト歴は新しい順に記入してください。