

# 2020（令和2）年度 ほっと上伊那組織図

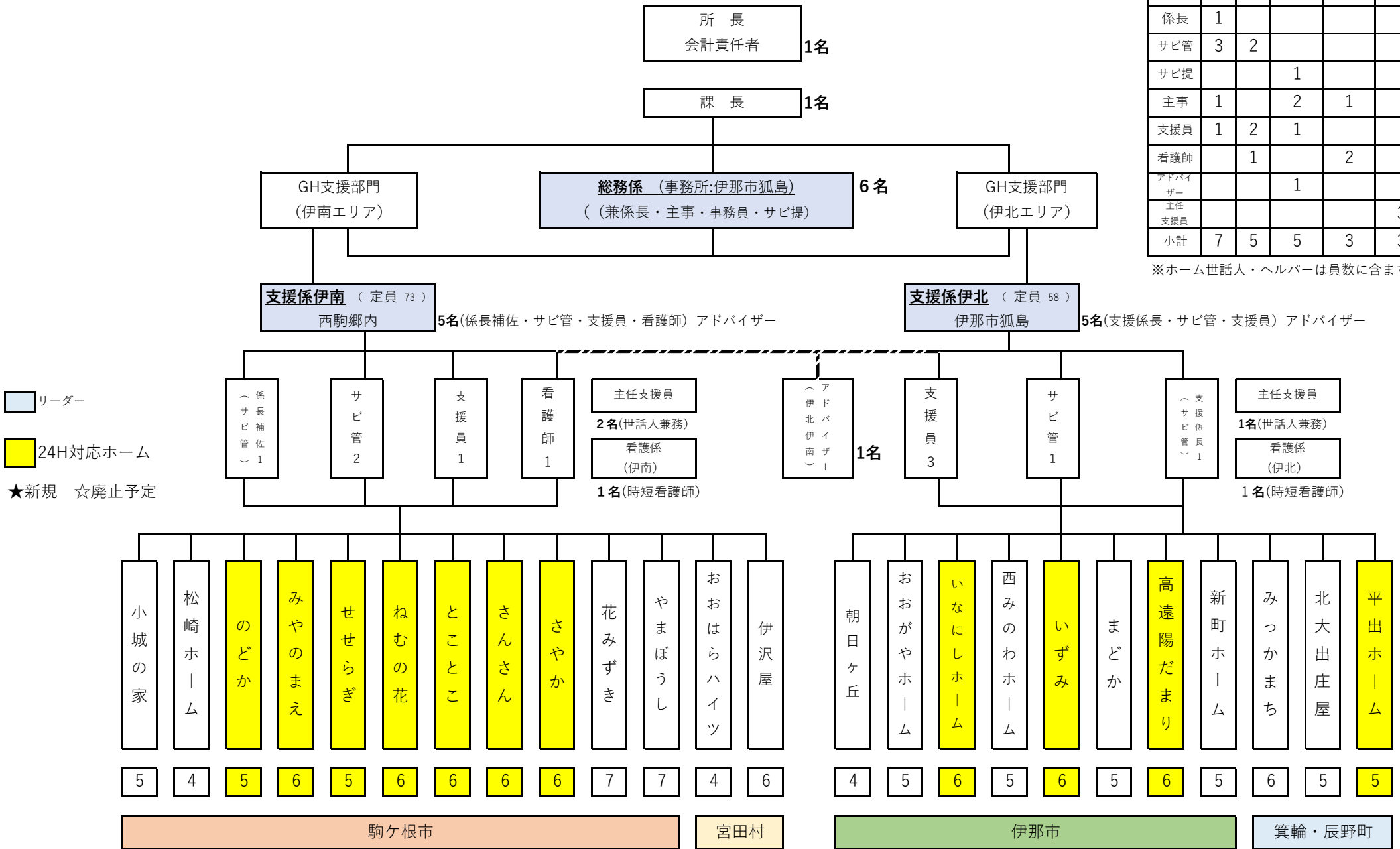
令和2年4月1日現在

利用者数 定員 131 名  
(サビ管基準5名)

職員配置

|                     | 総 | 一 | 臨・任 | 短時間 | 世話人 |
|---------------------|---|---|-----|-----|-----|
| 所長                  |   |   | 1   |     |     |
| 課長                  | 1 |   |     |     |     |
| 係長                  | 1 |   |     |     |     |
| サビ管                 | 3 | 2 |     |     |     |
| サビ提                 |   |   | 1   |     |     |
| 主事                  | 1 |   | 2   | 1   |     |
| 支援員                 | 1 | 2 | 1   |     |     |
| 看護師                 |   | 1 |     | 2   |     |
| アドバイザー<br>主任<br>支援員 |   |   | 1   |     | 3   |
| 小計                  | 7 | 5 | 5   | 3   | 3   |

※ホーム世話人・ヘルパーは員数に含まず。



■ リーダー  
■ 24H対応ホーム  
★新規 ☆廃止予定